

105. Tagung in Potsdam

Freitag, 5. Mai 2017

Das Hotel und Ortsbesichtigung von Caputh

fotografiert von Cläre und Andreas Jung
zusammengestellt von Georg von Humboldt-Dachroeden



Schwielowsee, Bootsanleger des Hotels (2)



Zimmertrakt des Hotels

Märkisches Gildehaus





Restaurant des Hotels



Der Tagungsraum vom Bootsanleger gesehen



ВЕТЕРИНАРСКА СЛУЖБА

1. Ветеринарски лекар	2. Ветеринарски лекар
3. Ветеринарски лекар	4. Ветеринарски лекар
5. Ветеринарски лекар	6. Ветеринарски лекар
7. Ветеринарски лекар	8. Ветеринарски лекар
9. Ветеринарски лекар	10. Ветеринарски лекар
11. Ветеринарски лекар	12. Ветеринарски лекар
13. Ветеринарски лекар	14. Ветеринарски лекар
15. Ветеринарски лекар	16. Ветеринарски лекар
17. Ветеринарски лекар	18. Ветеринарски лекар
19. Ветеринарски лекар	20. Ветеринарски лекар
21. Ветеринарски лекар	22. Ветеринарски лекар
23. Ветеринарски лекар	24. Ветеринарски лекар
25. Ветеринарски лекар	26. Ветеринарски лекар
27. Ветеринарски лекар	28. Ветеринарски лекар
29. Ветеринарски лекар	30. Ветеринарски лекар
31. Ветеринарски лекар	32. Ветеринарски лекар
33. Ветеринарски лекар	34. Ветеринарски лекар
35. Ветеринарски лекар	36. Ветеринарски лекар
37. Ветеринарски лекар	38. Ветеринарски лекар
39. Ветеринарски лекар	40. Ветеринарски лекар
41. Ветеринарски лекар	42. Ветеринарски лекар
43. Ветеринарски лекар	44. Ветеринарски лекар
45. Ветеринарски лекар	46. Ветеринарски лекар
47. Ветеринарски лекар	48. Ветеринарски лекар
49. Ветеринарски лекар	50. Ветеринарски лекар



Ein Blick durch die Scheibe in den Tagungsraum





Schwielowsee, Bootsanleger des Hotels (3)



Schwielowsee, Bootsanleger des Hotels (4)



STIFTUNG
PREUSSISCHE SCHLÖSSER UND GÄRTEN
BERLIN-BRANDENBURG

Schloss Caputh Caputh Palace

Öffnungszeiten

► **Mai – Oktober**
täglich außer Montag
10.00 – 18.00 Uhr
letzter Einlass 17.30 Uhr

► **November – April**
Samstag, Sonntag und Feiertage
10.00 – 17.00 Uhr
letzter Einlass 16.30 Uhr

Opening Hours

► **May – October**
daily (except Mondays)
10 am – 6 pm
last admission 5:30 pm

► **November – April**
Saturday, Sunday and holidays
10 am – 5 pm
last admission 4:30 pm



Schwielowsee, Schloss Caputh (1), Ortsseite



Schwielowsee, Schloss Caputh (2), Ortsseite



Schwielowsee, Schloss Caputh (3), Gartenseite



Schwielowsee, Schloss Caputh (4), Nord- und Gartenseite



Schwielowsee, Schloss Caputh (5), Festsaal



Schwielowsee, Schloss Caputh (6), Sommerspeisesaal



Schwielowsee, Schloss Caputh (7), Kavalierhaus Ostseite



Schwielowsee, Schloss Caputh (8), Kavalierhaus Seeseite



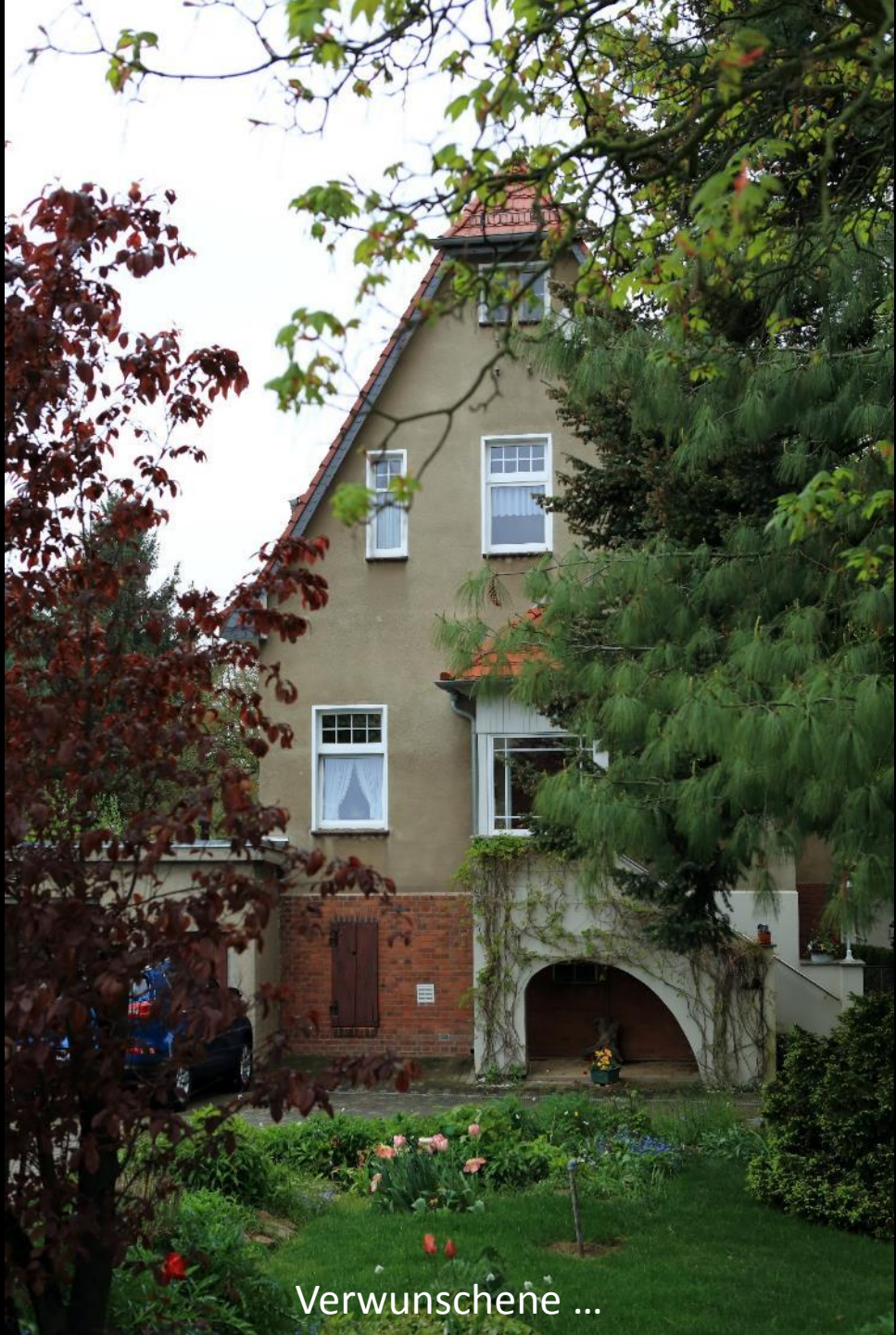
Schwielowsee, Hauptbahnhof



Es fährt kein Zug nach nirgendwo ...



... und eine Feuerwehr hatten sie auch!...



Verwunschene ...



... und schmucke Häuschen haben sie.



Die Caputher sind belesene Leute !...

ALBERT-EINSTEIN-SCHULE



... denn sie haben eine Einstein-Schule und ...



... ein Einstein-Haus !

Zwischen 1929 und 1932 verbrachte
Albert Einstein den größten Teil des
Jahres in seinem Sommerhaus.